

ÚZEMÍ  
POVRCH ÚZEMÍ  
PARCELNÍ ČÍSLO

| Pohořelice |            |            |              |
|------------|------------|------------|--------------|
| omnice     |            |            |              |
| 1          | zatrávněno | komunikace | zatrávněno 1 |

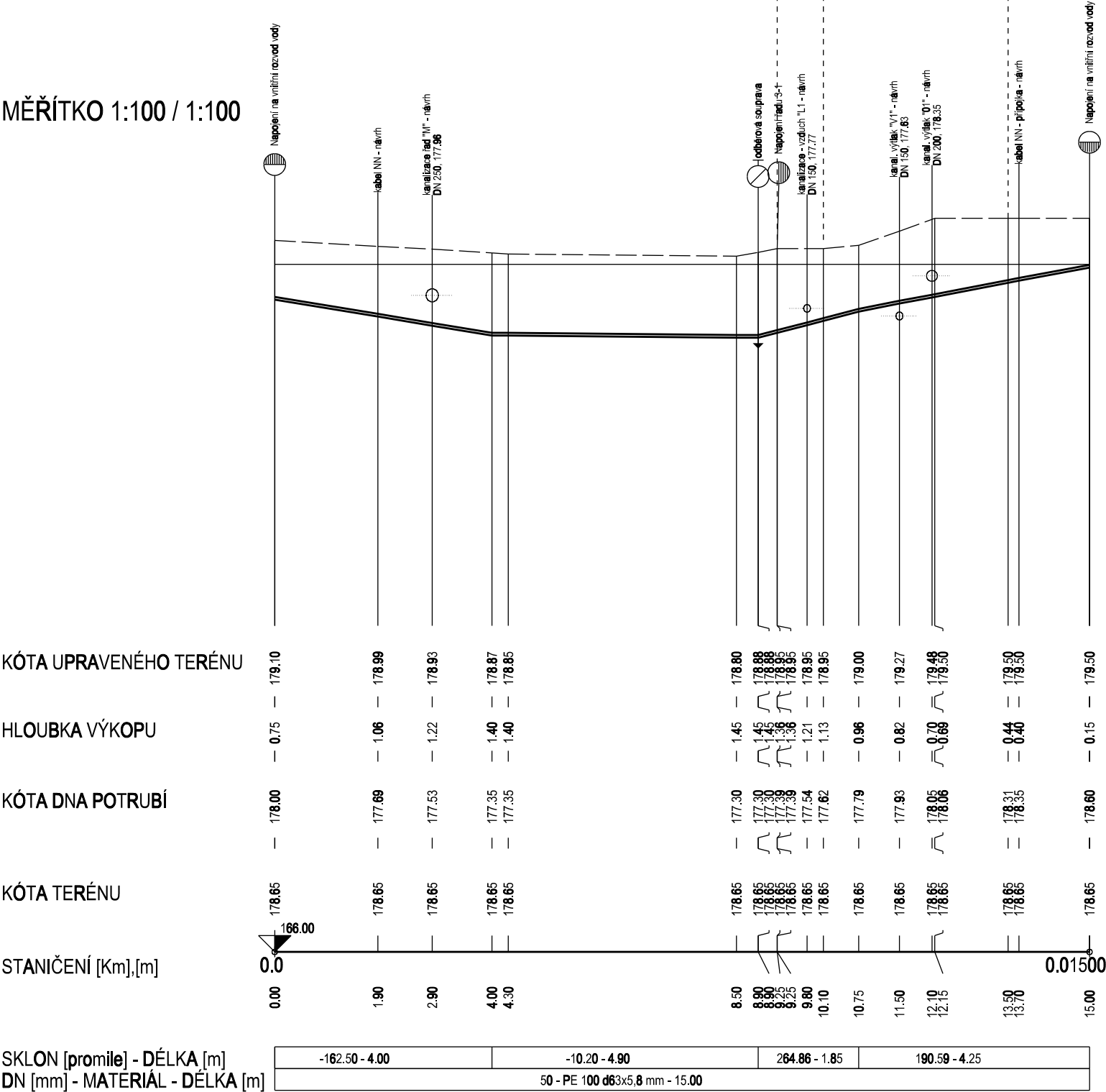
LEGENDA:  
1) objekt

ÚZEMÍ  
POVRCH ÚZEMÍ  
PARCELNÍ ČÍSLO

| Pohořelice |        |            |
|------------|--------|------------|
| omnice     |        |            |
| zatrávněno | dlažba | zatrávněno |

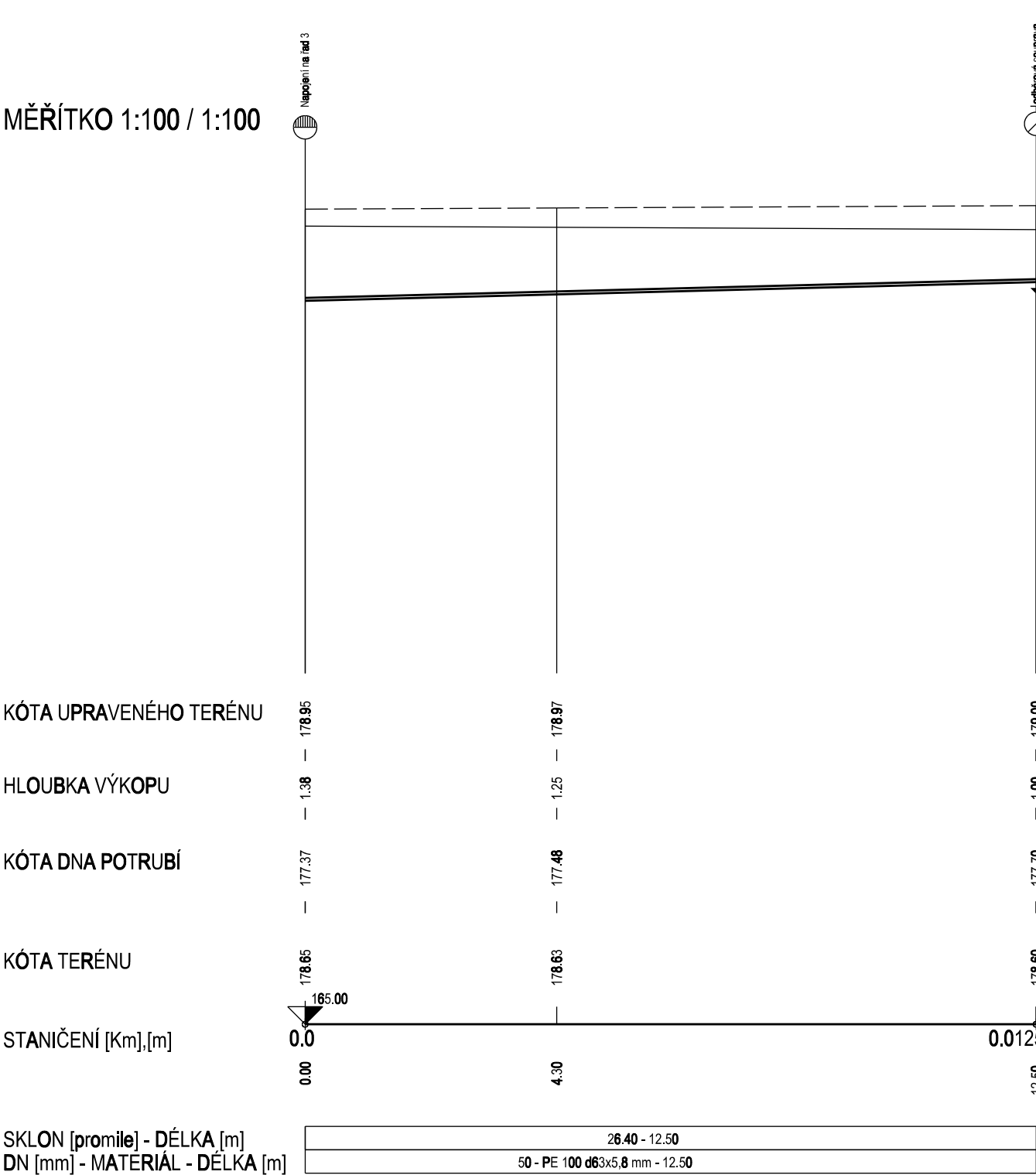
Podélný profil  
"ŘAD3"

MĚŘÍTKO 1:100 / 1:100



Podélný profil  
ŘAD 3-1

MĚŘÍTKO 1:100 / 1:100



|   |              |                                    |            |        |    |
|---|--------------|------------------------------------|------------|--------|----|
| -   |              | -                                  |            | -      |    |
| Revize  | Papís revize | Datum revize                       |            |        |    |
| <div><div></div><div><b>AQUA PROCON s.r.o.</b><br/>Projektová a inženýrská společnost<br/>Palackého tř. 12, 612 00 Brno<br/>tel.: +420 541 426 011<br/>E-mail: info@aquaprocon.cz<br/>www.aquaprocon.cz</div></div> |              |                                    |            |        |    |
| Vedoucí projektu  |              | Ing. Jaroslav Jarolím              |            |        |    |
| Vedoucí dílčího projektu  |              |                                    |            |        |    |
| Zodpovědný projektant   |              | Ing. Petr Baránek                  |            |        |    |
| Vypracoval  |              | Ing. Simona Krupicová              |            |        |    |
| Kontroloval   |              | Ing. Petr Baránek                  |            |        |    |
| Investor  |              | Vodovody a kanalizace Břeclav a.s  |            |        |    |
| Objednatel  |              | Vodovody a kanalizace Břeclav a.s. |            |        |    |
| Formát  | 5A4          | Měřítko                            | 1:100/100  | Stupeň | ZD |
| Datum   | 08/2021      | Zadákové číslo                     | 1570521-18 |        |    |
| Projekt   |              |                                    |            |        |    |
| <b>POHOŘELICE - INTENZIFIKACE A ZVÝŠENÍ KAPACITY ČOV</b>  |              |                                    |            |        |    |
| D - Dokumentace objektů a technických a technologických zařízení  |              |                                    |            |        |    |
| D.1 - Dokumentace stavebních a inženýrských objektů   |              |                                    |            |        |    |
| D.1.19 - SO 219 ROZVODY VODY  |              |                                    |            |        |    |
| Příloha   |              | Číslo přílohy                      |            | Revize |    |
| PODÉLNÉ PROFILY - ŘAD 3, 3-1  |              | D.1.19.4                           |            | 0      |    |